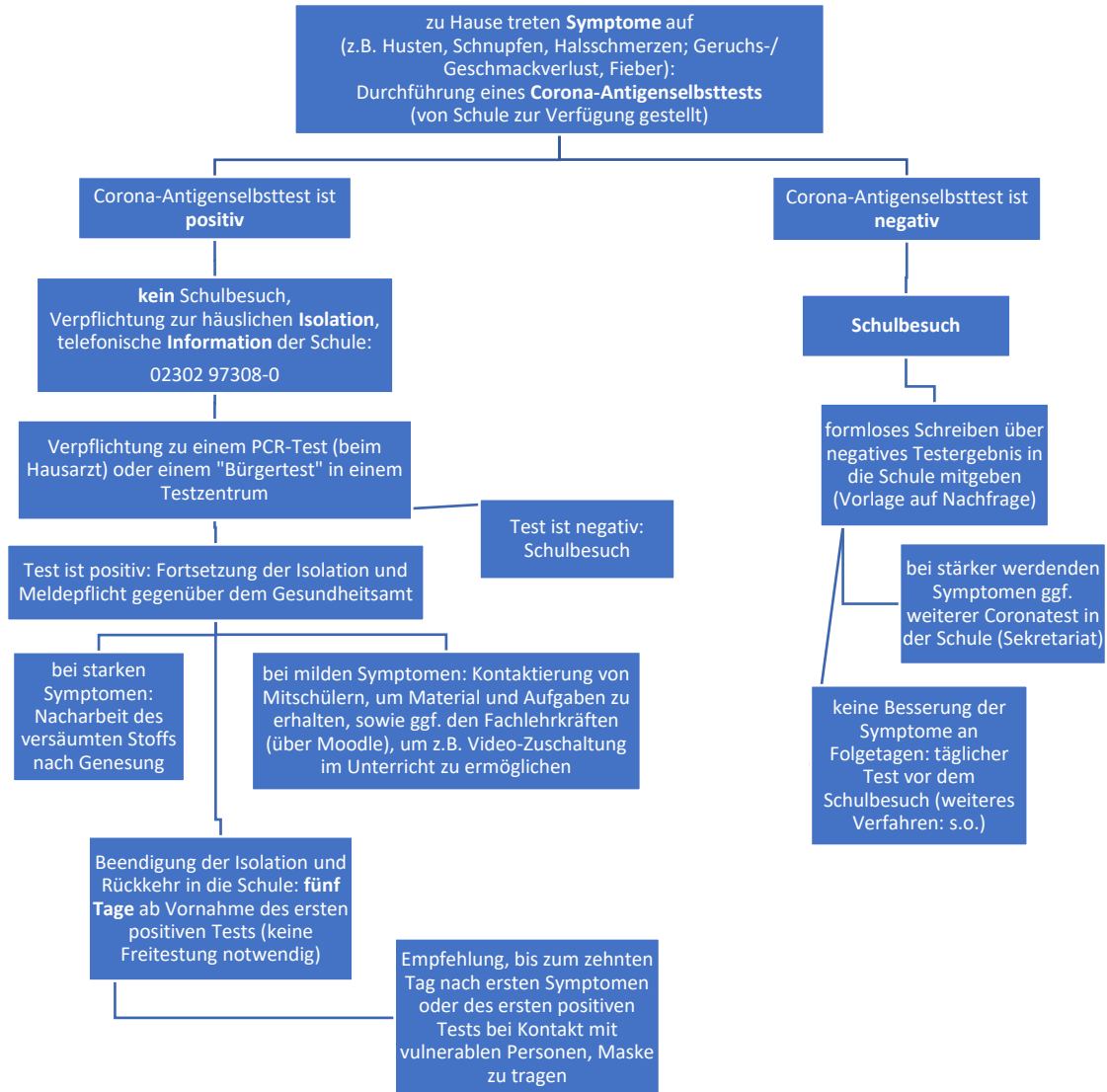


## Corona und Schule (Stand: 30.11.2022)

Alle Schülerinnen und Schüler sowie Beschäftigten in der Schule erhalten **monatlich<sup>1</sup>** maximal **fünf Corona-Antigenselbsttests** mit nach Hause, um bei auftretenden Symptomen oder Kontakt mit Corona-Infizierten sich **vor dem Schulbesuch testen** zu können.



<sup>1</sup> Jgst. 5-9: erster Montag im Monat, erste Stunde; EF: erster Montag im Monat, siebte Stunde; Q1 und Q2: erste Stunde im Monat in Block 2 (Mo, Mi, Fr)